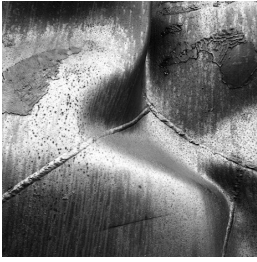


Jörn Lütjens



1 **Verbeulter Schiffsbug**

Dieser Blechschaden ist im Husumer Hafen zu sehen und dort als Skulptur aufgestellt.

(Rolleiflex 3,5F)



2 **Einer guckt in die Röhre**

Wer denn? Der Gartenzwerg in der Bildmitte!

Die Röhren sind ein Bündel von Abflussrohren in einem Baumarkt. (Hasselblad 500CM)



3 **Verkehrte Welt**

1. Negativdarstellung, also invers (der Hintergrund ist in Wirklichkeit schwarz).

2. Die Narzisse ist aufrecht stehend zwei Wochen lang in einen Glaskolben hineingewachsen und darin aufgeblüht.

3. Dann Zwiebel mit den Wurzeln ausgewaschen und das Ganze über Kopf aufgebaut.

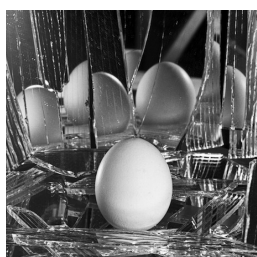
4. Vom Dreibeinstativ sind nur zwei Beine zu sehen, weil das dritte Bein hinter dem rechten steht. (Hasselblad 500CM)



4 **Blick über den Tellerrand**

Die ca. 10 cm große Frauenfigur im Teller verschafft sich einen Weitblick am Ostseestrand.

(Hasselblad 500CM)



5 **Spiegeleier**

Das Ei im Vordergrund wird von Glassplittern eines Spiegels im Hintergrund 5 mal gespiegelt.

(Hasselblad 500CM)